

# Le figure musicali e le pause

(a cura del prof. Fedele Ciccarino)

## Obiettivi del nostro lavoro

- Conoscere i segni che rappresentano la durata dei suoni e dei silenzi nella scrittura della musica.
  - Capire la funzione della battuta e il significato della frazione del tempo.
  - Capire che l'altezza e la durata sono due parametri fondamentali nella scrittura della musica.
  - Imparare a leggere alcune semplici figure musicali e pause.
- 

## La durata delle note e delle pause

- Per rappresentare la durata delle note si utilizzano dei segni chiamati figure musicali.
  - I momenti di silenzio sono rappresentati da segni chiamati pause.
  - L'unità di misura delle figure musicali e delle pause è la pulsazione.
  - La durata nel tempo delle figure musicali e delle pause non è assoluta ma relativa alla velocità delle pulsazioni ritmiche.
- 

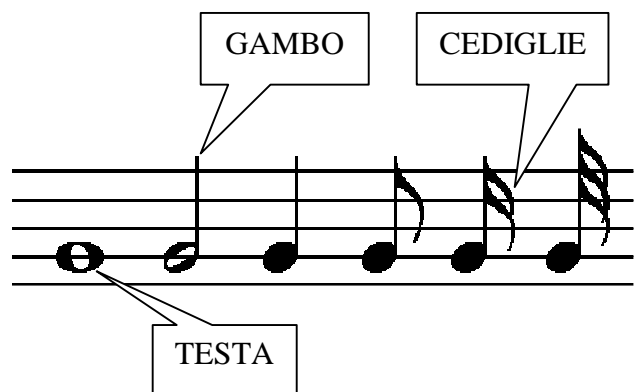
## Le figure musicali

- Le figure musicali sono segni che indicano il valore (la durata) di ogni nota
- Questi segni vengono posti sul pentagramma per indicare l'altezza esatta del suono (la nota musicale) da eseguire
- Le figure musicali sono formate da tre elementi:
  - La **testa** della nota.
  - Il **gambo**.
  - Le code, o **cediglie**.

La testa della nota è costituita da un cerchietto vuoto o pieno (bianco o nero) che, posizionato sul pentagramma indica l'altezza del suono (nota musicale).

A volte al cerchietto si aggiunge una linea chiamata gambo.

Al gambo possono essere aggiunte una o più code, dette cediglie



La posizione della testa delle note sul pentagramma determina la loro altezza e il loro nome

La durata delle note viene invece rappresentata:

- Dal diverso colore della testa (bianco o nero)
- Dalla presenza o meno del gambo
- Dal numero delle cediglie
- Le figure musicali si misurano con multipli o sottomultipli di un valore di riferimento

- Questo valore di riferimento, che comunemente corrisponde ad una pulsazione, viene chiamato quarto.

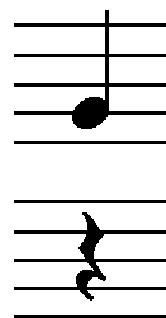
## Il quarto

La figura musicale che comunemente corrisponde alla durata di una pulsazione viene chiamata **quarto** o **semiminima**.

Per facilitarne la lettura questa figura si può chiamare **TA**.

Esiste anche una pausa che corrisponde ad un silenzio della durata di un quarto.

La pausa da un quarto può essere chiamata **ZITTO**.

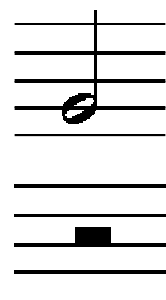


## La metà

Raddoppiando il valore del quarto si ottiene la **metà** o **minima**.

Per facilitarne la lettura questa figura può essere chiamata **TA-A**.

La pausa di semiminima viene rappresentata da un rettangolo posto sopra la terza linea del pentagramma.

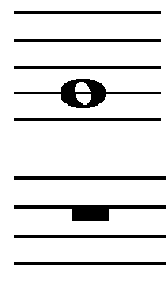


## L'intero

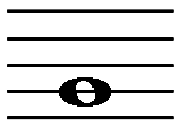
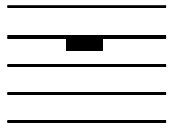

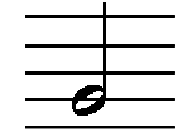
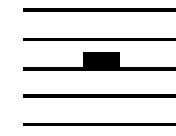

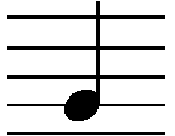
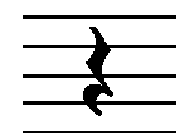

Raddoppiando il valore della metà si ottiene l'**intero** o **semibreve**.

Per facilitarne la lettura questa figura può essere chiamata **TA-A-A-A**.

La pausa di semibreve viene rappresentata da un rettangolo posto sotto la quarta linea del pentagramma.



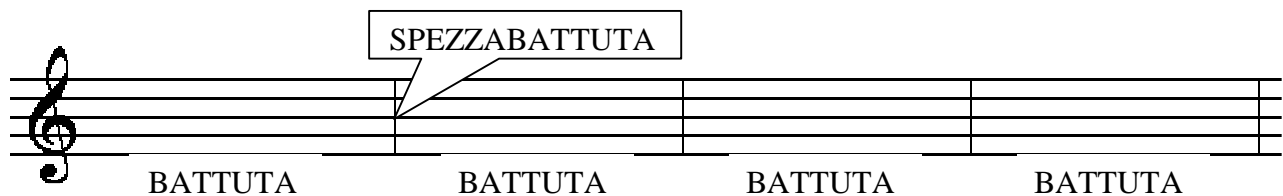
## Tabella riassuntiva

NOME		VALORE	FIGURA	PAUSA	GRAFICO
Semibreve	Intero	4/4	TA-A-A-A 	1-2-3-4 	
Minima	Metà	2/4	TA-A 	1-2 	
Semiminima	Quarto	1/4	TA 	ZITTO 	

## La battuta

Le figure musicali e le pause vengono utilizzate per determinare la durata dei suoni e dei silenzi in un brano musicale.

Le figure e le pause vengono inserite nel pentagramma in gruppi di valore uguale, chiamati **battute**. Le battute sono delimitate da lineette verticali chiamate **spezzabattute**.



## La frazione del tempo

Il valore delle battute è determinato da un **segno di frazione** posto all'inizio del brano musicale, dopo la chiave

La frazione del tempo indica:

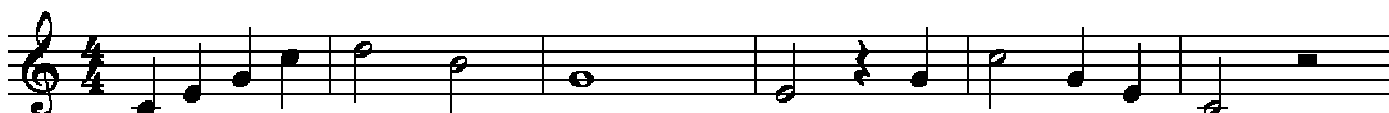
- Il numero di movimenti (pulsazioni) in cui è divisa la battuta.
- Il valore di ciascun movimento.
- Il valore complessivo di ogni battuta.



## Il valore della battuta

In un brano musicale ogni battuta deve contenere esattamente il valore indicato dalla frazione del tempo

- Questo valore può essere ottenuto utilizzando:
- Figure musicali.
- Pause.
- Un insieme di figure e pause.



TA TA TA TA	TA-A TA-A	TA-A-A-A	TA-A zitto TA	TA-A TA TA	TA-A uno due
DO MI SOL DO	RE-E SI-I	SO-O-O-OL	MI-I zitto SOL	DO-O SOL MI	DO-O uno due