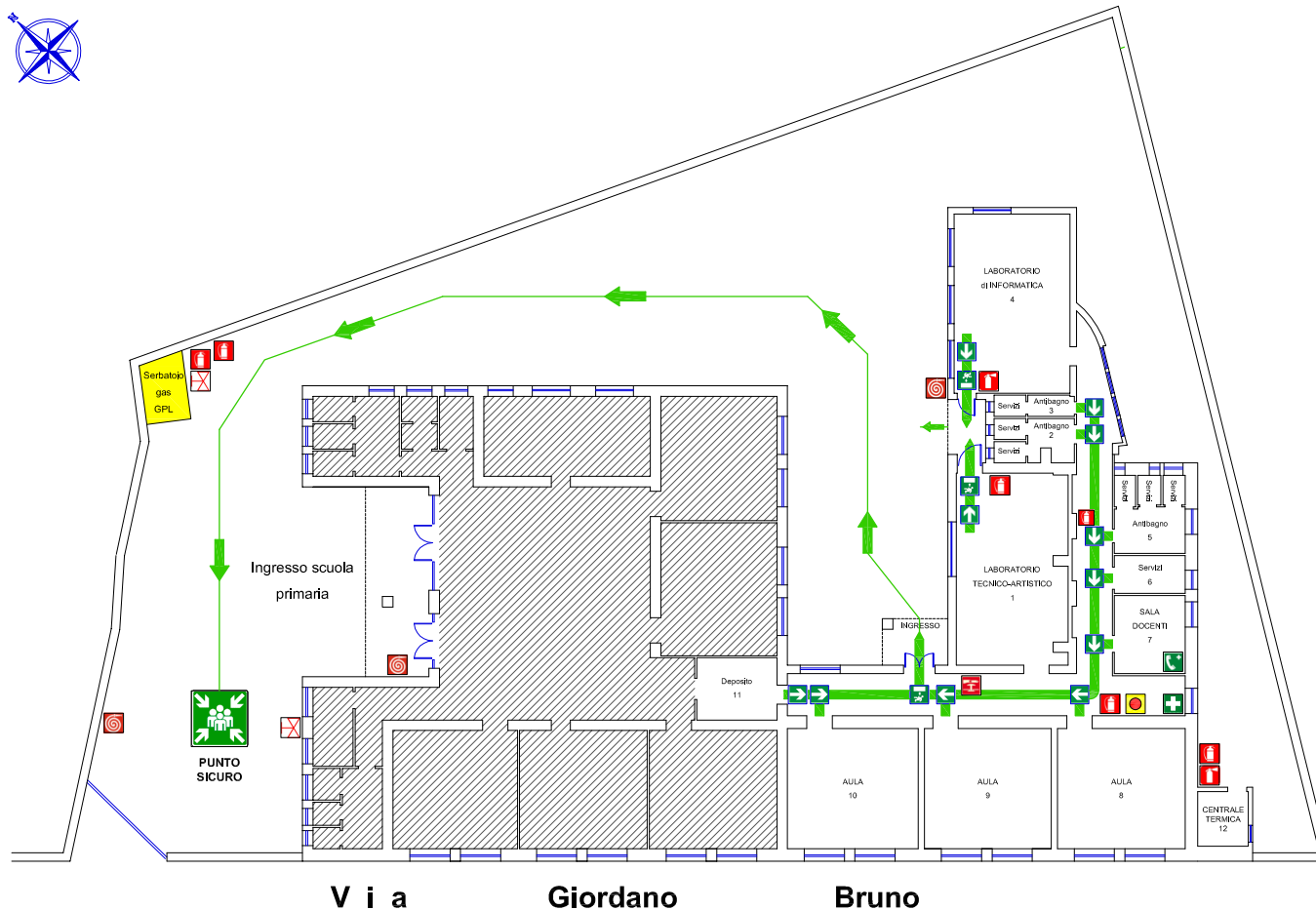


PLANIMETRIA DI EVACUAZIONE

I. C. "Gino Rossi Vairo" - Scuola Secondaria di primo grado "Giungano" (SA)

PIANTA PIANO TERRA

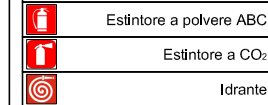
A.S. 2014 - 2015
RSPP: prof. Alessandro Barone
RS: D.S. prof. Bruno Bonfrisco



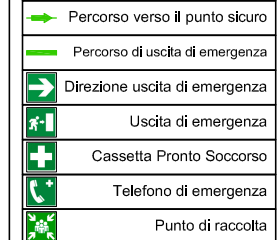
V i a Giordano Bruno

Legenda

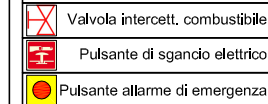
Antincendio



Sicurezza e soccorso



Impianti



Numeri di Emergenza

112	Carabinieri
113	Polizia
115	Vigili del fuoco
118	Servizio Ambulanza



NORME GENERALI DI COMPORTAMENTO.

ALLA DIRAMAZIONE DELL'ALLARME

- Mantieni la calma ed interrompi immediatamente ogni attività
- Lascia tutto l'equipaggiamento, non preoccuparti di giubbotti, zaini etc. al massimo prendi le cose indispensabili come gli occhiali da vista
- Incolomati dietro l'aprifila e prima del chiudifila che chiuderà la porta della classe
- Non spingere, non gridare e non correre
- Segui le vie di fuga indicate
- Raggiungi il luogo di raccolta e raggruppati con il resto della classe
- Lascia libere le linee telefoniche
ricordati che non devi assolutamente fare queste cose:
 - attardarti a raccogliere le tue cose
 - ritornare indietro
 - fermarti
 - marciare controcorrente

IN CASO DI INCENDIO

- SE L'INCENDIO E' NELLA TUA CLASSE**
 - esci subito chiudendo la porta e solo alla diramazione dell'allarme procedi con l'evacuazione

SE L'INCENDIO E' FUORI DALLA TUA CLASSE

- ma il fumo rende impraticabili le scale e i corridoi, chiudi bene la porta e cerca di sigillare le fessure con panni, possibilmente bagnati
- apri le finestre e chiedi soccorso (ma non sporgerti troppo !!!)
- se il fumo non ti fa respirare filtra l'aria attraverso un fazzoletto, meglio se bagnato, e sdraiai sul pavimento (il fumo sale verso l'alto)
- solo alla diramazione dell'allarme procedi con l'evacuazione

IN CASO DI TERREMOTO

- non precipitarti fuori, riparati sotto i banchi, o sotto strutture portanti altrimenti disponibili lungo le pareti interne
- non avvicinarti alle finestre
- allontanati da qualsiasi cosa possa cadere (scaffali, lampadari, lampioni, insegne, grosse piante etc.)
- solo alla diramazione dell'allarme procedi con l'evacuazione

IN CASO DI NUBE TOSSICA

- non precipitarti fuori, chiudi porte e finestre della tua classe
- blocca i sistemi di ventilazione e condizionamento
- attendi le istruzioni dei soccorritori, non occupare le linee telefoniche

- solo alla diramazione dell'allarme procedi con l'evacuazione

SEGNALATORE ACUSTICO DI EMERGENZA

Chiunque, all'interno dell'edificio scolastico noti una situazione di emergenza, deve segnalare immediatamente la situazione di pericolo al Dirigente Scolastico o alla persona che è stata designata "Coordinatore dell'emergenza" fornendo indicazioni specifiche su ciò che sta avvenendo. Dopo aver preso atto della gravità della situazione, il coordinatore dell'emergenza, qualora lo ritenga necessario, emana l'ordine di evacuazione secondo questa procedura :

ORDINE DI EVACUAZIONE

SQUILLO INTERVALLATO DELLA CAMPANELLA
(CINQUE SQUILLI DI 5 SEC. INTERVALLATI DA PAUSA DI 2 SEC.)

oppure

SEGNALAZIONE VOCALE TRAMITE FILODIFFUSIONE
(p.es. ATTENZIONE - PROCEDERE CON ORDINE ALLA EVACUAZIONE DEI LOCALI - MANTENERE LA CALMA)

Tale segnale sonoro dà inizio ad una procedura di evacuazione che si differenzierà leggermente in funzione della tipologia di emergenza occorsa.